

Aldeia da Luz antes da
intervenção do Alqueva



Largo principal da Aldeia da Luz

27 12 '95



Aldeia da Luz - vista da igreja,
cemitério a partir da aldeia



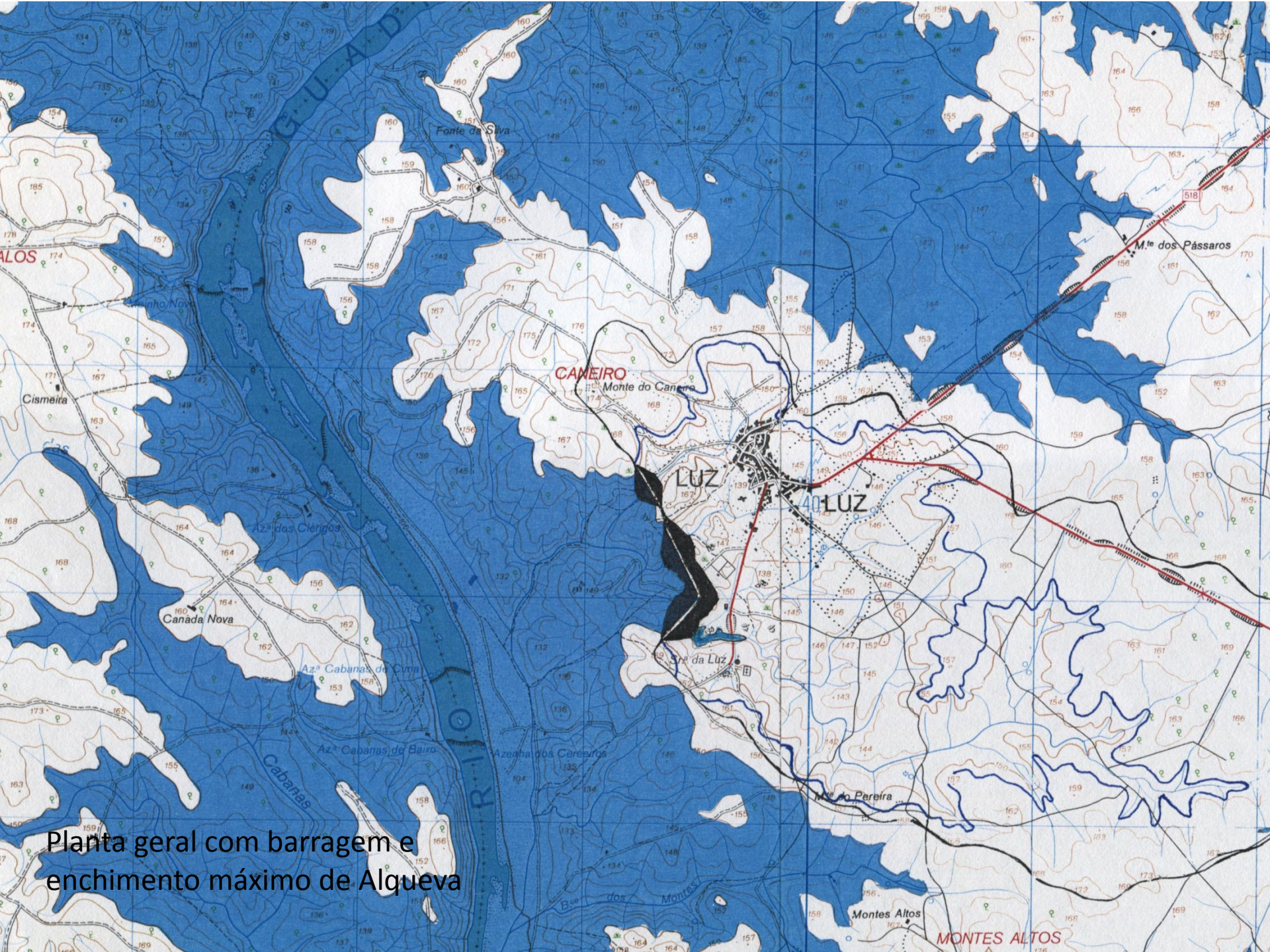
Aldeia da Luz - vista do conjunto da igreja, cemitério e praça de touros

27 12 99



Aldeia da Luz - vista da igreja a partir
da praça de touros

27/12/95



Planta geral com barragem e enchimento máximo de Alqueva



Solução proposta para a construção de dois diques de proteção da Aldeia da Luz (Autor - Prof. Catedrático Eng.Gonçalves Henriques)



Imagem de satélite com o regolho de Alqueva e indicação da localização da aldeia submersa, da nova aldeia e dos dois diques que constavam da proposta.



Aldeia da Luz - vista geral com a simulação do açude ao fundo da imagem



Aldeia da Luz - vista à partir do cemitério com a igreja e praça de touros em primeiro plano e açude ao fundo